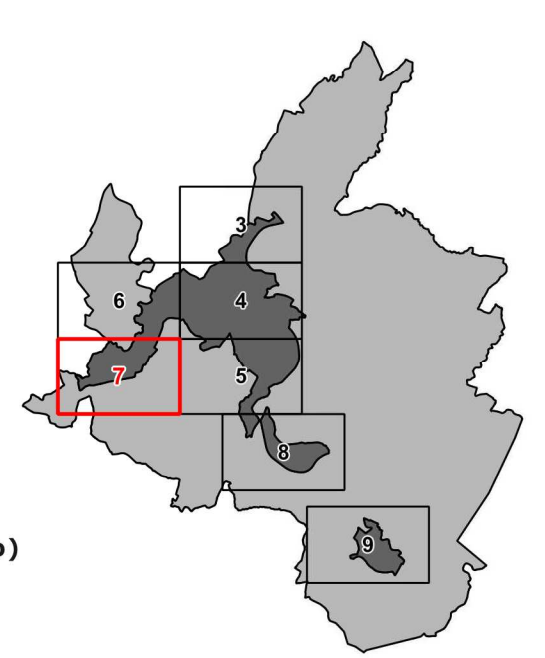


COMUNE DI POGGIBONSI
 Sindaco
 David Bussagli
 Caricario dell'informazione e della partecipazione
 Dott.ssa Tatiana Maragli
 Responsabile Unico del Procedimento
 Arch. Vito Diabato
 Collaboratori
 Arch. Paola Todaro, Dott.ssa Carla Bimbi, Roberto Gori
 Arch. Simona Mezzedini



GRUPPO DI PROGETTAZIONE
 Arch. Mauro Ciampa (Coordinatore e responsabile del progetto)
 Studio Architetti Associati M. Ciampa e P. Lazzeroni
 Arch. Chiara Ciampa
 Arch. Giovanni Giusti
 Genex - Laura Garces - digitalizzazione elaborati cartografici

Consulenti
 Dott. Agr. Elisabetta Norci - Paesaggio e Territorio rurale
 Ing. Massimo Ferrini, Tages s.c. - Infrastrutture e mobilità
 Valutazione Ambientale Strategica
 Arch. Annalisa Pirrello
 Studi agronomici e paesaggistici
 Dott. Agr. Monica Colletta - Studio Tecnico Agostoli
 Studi geologici, sismici, idraulici
 RTP TERRA & OPERE S.r.l. e Ing. Alessio Gabbrivelli
 Processo partecipativo
 Sociolab
 Servizi di informatizzazione
 LDP Progetti Gis SRL

PROGETTO DI TERRITORIO
Foci Lama Sud
 Variante n. 2

Legenda	
	Territorio urbanizzato art.9
	Perimetro dei centri abitati art.9
Disciplina per la gestione degli insediamenti esistenti	
	Nucleo Storico (C9 Progetto di territorio Tav. 10/11) art. 20
	Zona di rispetto del nucleo storico di Staggia art.21
	Edifici o complessi edifici di rilevante valore art.22,23,24,27
	Edifici in aggregazione seriale con tipologia di impianto - art.22,23,24
	Edifici di intasamento art.22,23,24
	Edifici in aggregazione seriale suscettibile di crescita tipologica art.22,23
	Edifici e aree di degrado e riqualificazione art.22,23
	Tessuto compatto di formazione otto novecentesca art.22
	Tessuto urbano di formazione recente art.23
	RU Tessuto urbano di formazione recente - Completamento previsioni RU art.23
	Edificato collinare di formazione recente art.24
	Aree miste urbane di riqualificazione art.25
	Opzione di inserimento nei comparti di rigenerazione art.25
	Strutture ricettive art.26
	Spazi e servizi di interesse collettivo (Ic, Is, Sc) art.27
	Parco urbano di Poggio Imperiale e delle mura di Staggia Senese - art.28
	Verde pubblico attrezzato art.27
	Archeodromo art.28
	Beni Storici architettonici e relative aree di pertinenza art.55
	Aggregati art.35
	Nuclei rurali art.35
	Aree di pertinenza degli edifici in territorio rurale art.50
Disciplina degli interventi di trasformazione	
	Comparti oggetto di scheda norma art.14
	Aree di cessione collegate all'attuazione dei comparti art.14
	Fascia per la riqualificazione dell'asse viario art.38
	Piano di Recupero approvato art.20,22
	Piani Attualizzati convenzionati art.31
	Piani di Recupero art. 60
	Aree a prevalente destinazione commerciale direzionale di previsione art.61
	Interventi di espansione produttiva art.62
	Servizi a carattere privato di previsione art.62
	Servizi di interesse pubblico e strutture per l'istruzione di previsione art.63
	Parco Rivale dell'Elia e dello Staggia art.28
	Tessuto produttivo consolidato art.30
	ID Tessuto produttivo consolidato (Indice Differenziato) art.30
	CA Tessuto produttivo consolidato (Consorzio Agrario) art.30
	AD Tessuto produttivo consolidato (Aree per stoccaggio) art.30
	Insediamenti produttivi in fase di attuazione art.31
	Aree a prevalente destinazione commerciale direzionale art.32
	Aree miste interne o al margine degli insediamenti produttivi art.33
	Parcheggi pubblici art.27,38
	Parcheggi privati art.38
	Viabilità esistente art.38
	Linee ferroviarie, stazioni art.38
	Percorso ciclopedonale art.38
	IT Impianti Tecnologici art.39
	Impianti di distribuzione carburante art.40
	Aree agricole interne alle UTOE art. da 41 a 49
	Aree di pertinenza edifici sparsi interni alle UTOE art.36
	Aree a verde connessione ecologica, qualificazione paesaggistica e/o potenziamento degli standard art.29
	Aree Ex D5 e C1 art.41
	Ambiti periurbani art.51
	Aree funzione agricola art. da 41 a 49
	Aree per attività estrattive art. 34
	Verde pubblico attrezzato di previsione art.63
	Parcheggi pubblici di previsione art.63
	Viabilità di programma art.63
	Percorsi ciclopedonali di previsione art.63
	Percorsi ciclopedonali potenziali art.38
	PIU Piazza Mazzini art.38
	Dispositivo di risalita meccanizzata art. 63
	Aree per edilizia residenziale sociale art.64
	Aree per opere di interesse Idraulico art.63
	Idrografia

