

<b>COMUNE DI POGGIBONSI</b> <i>Rilevazione del Patrimonio Edilizio Esistente</i>	<b>SCHEDA EDIFICIO</b> N° 291	<b>U.T.O.E. 3.1</b>
---	----------------------------------	---------------------

<i>Individuazione:</i> <b>Località Poggiarello n. 19</b>	<i>Toponimo:</i> <b>Megognanello</b>
---	---

*Data di rilevazione:* **9 aprile 2000**

### **DATI RIASSUNTIVI DI ANALISI**

1. *Rapporto con l'intorno ambientale e posizione:* **situato a mezza costa, visibile**

*Impianto tipologico e planovolumetrico:* **casa colonica compatta a pianta quadrata**

3. *Datazione:* **non presente nel Catasto Leopoldino, presumibilmente costruito tra il 1825 e il 1945**

4. *Elementi architettonici o tipologici di valore:* **composizione del volume, angolari in pietra squadrata**

5. <i>Materiali prevalenti:</i>	<i>paramenti esterni:</i> <b>intonaco</b>	<i>finiture:</i> <b>materiali tradizionali</b>
---------------------------------	--	---

6. <i>Modifiche e manomissioni evidenti:</i>	<i>dell'impianto originario:</i> <b>scala esterna</b>	<i>dei materiali di finitura:</i> <b>infissi</b>
--	--	---

7. *Stato di conservazione:* **carezza di interventi di manutenzione**

8. *Uso attuale prevalente:* **residenza, produttivo agricolo**

9. *Elementi di valore nell'area di pertinenza:* **aia in mattoni**

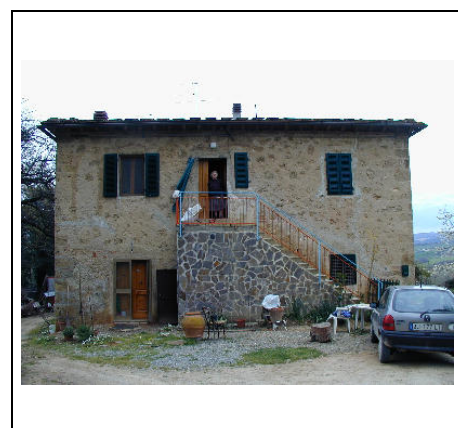
10. *Descrizione degli edifici secondari:* **un annesso agricolo con grigliati in laterizio e due archi (tipo "a basilica"), baracche varie**

11. *Note:*  
.

### **CLASSIFICAZIONE**

**L'edificio, anche se la tipologia è simile ai precedenti, risulta più manomesso. Vanno tutelati gli elementi tipologici di valore dell'annesso, mentre dell'edificio principale va conservato unicamente l'impianto planovolumetrico. Gruppo B.3**

### **DOCUMENTAZIONE FOTOGRAFICA**



**annesso di pregio**

**edificio principale**